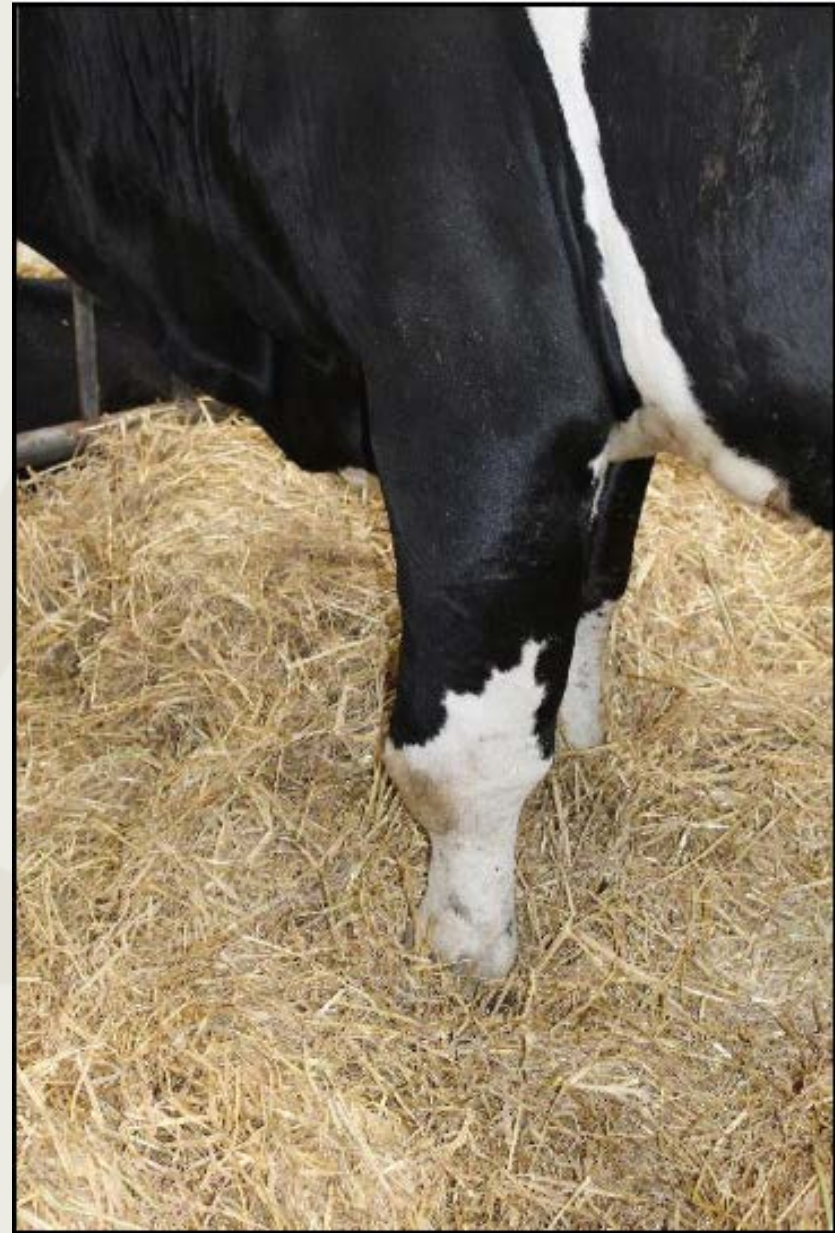


Nyeste viden om Mycoplasma

Kaspar Krogh, Dyrlæge
VFL, Kvæg



Larry Fox: Konklusioner

- Overførsel
 - Overførsel ved næse-til-næse kontakt
 - Symptomfri smittebærere?
- Kontrol
 - Overvågning af tankmælk
 - Identificere smittede køer - dobbeltcheck
 - Separer og/eller udsæt?
 - Test før indsætning af kvæg?
 - Super god malkehygiejne
 - Ingen vaccination, ingen behandling



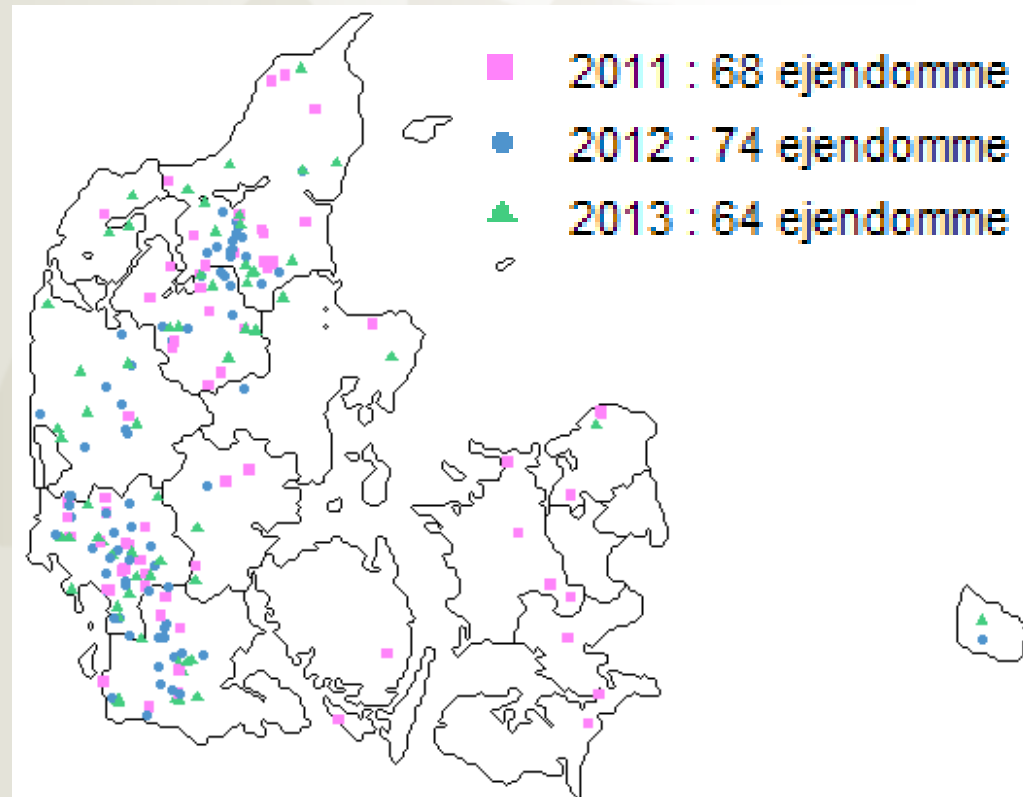
Forudsætninger for kontrol med *Mycoplasma bovis*

- Håndtering på besætningsniveau
- Styr på smittespredning fra dyr til dyr i besætninger
 - Viden om smittefarlige og modtagelige dyr
- Styr på smittespredning mellem besætninger
 - Viden om mekanismer, der har betydning for smittespredning mellem besætninger
- Sikker karakteristik af enkeltdyrs og besætningers infektionsstatus



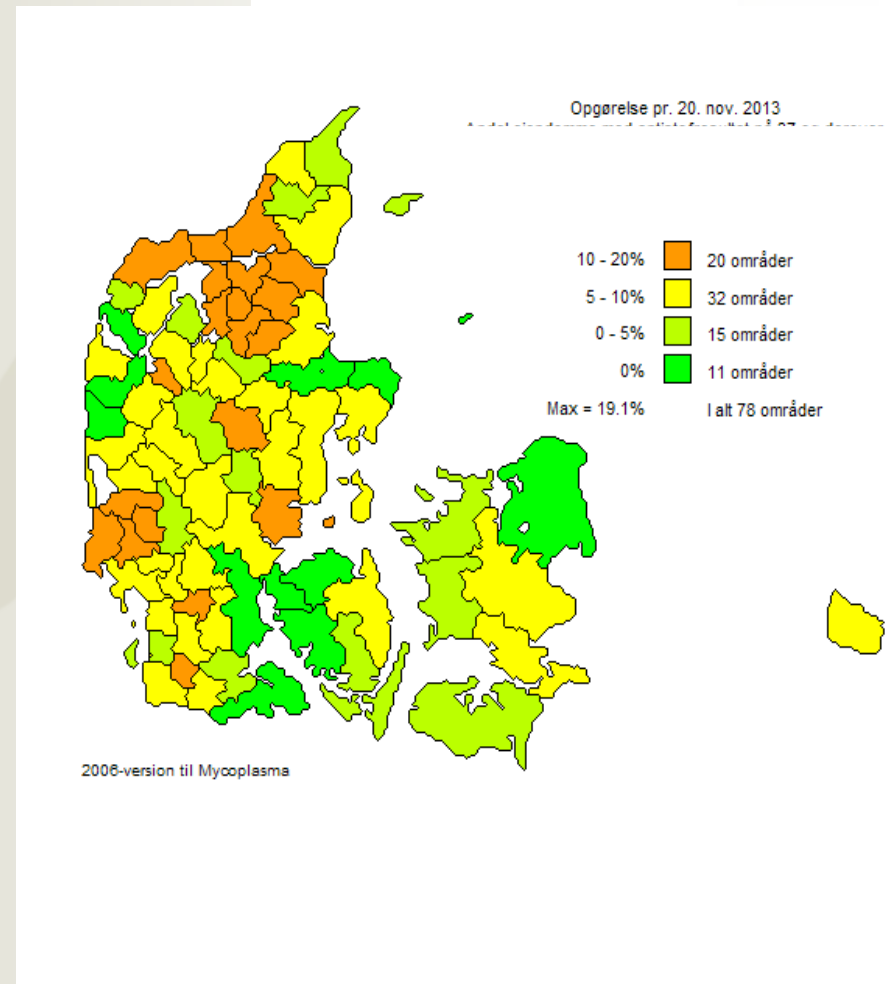
Mycoplasma bovis - udbredelse

- Overvågning ved PCR
- Direkte påvisning af bakteriens DNA
- Knap 2% af besætninger ikke-negative



Mycoplasma bovis - udbredelse

- Overvågning ved antistofpåvisning
- Påvisning af at bakterien har været til stede



Forskningsaktiviteter om Mycoplasma i Danmark

